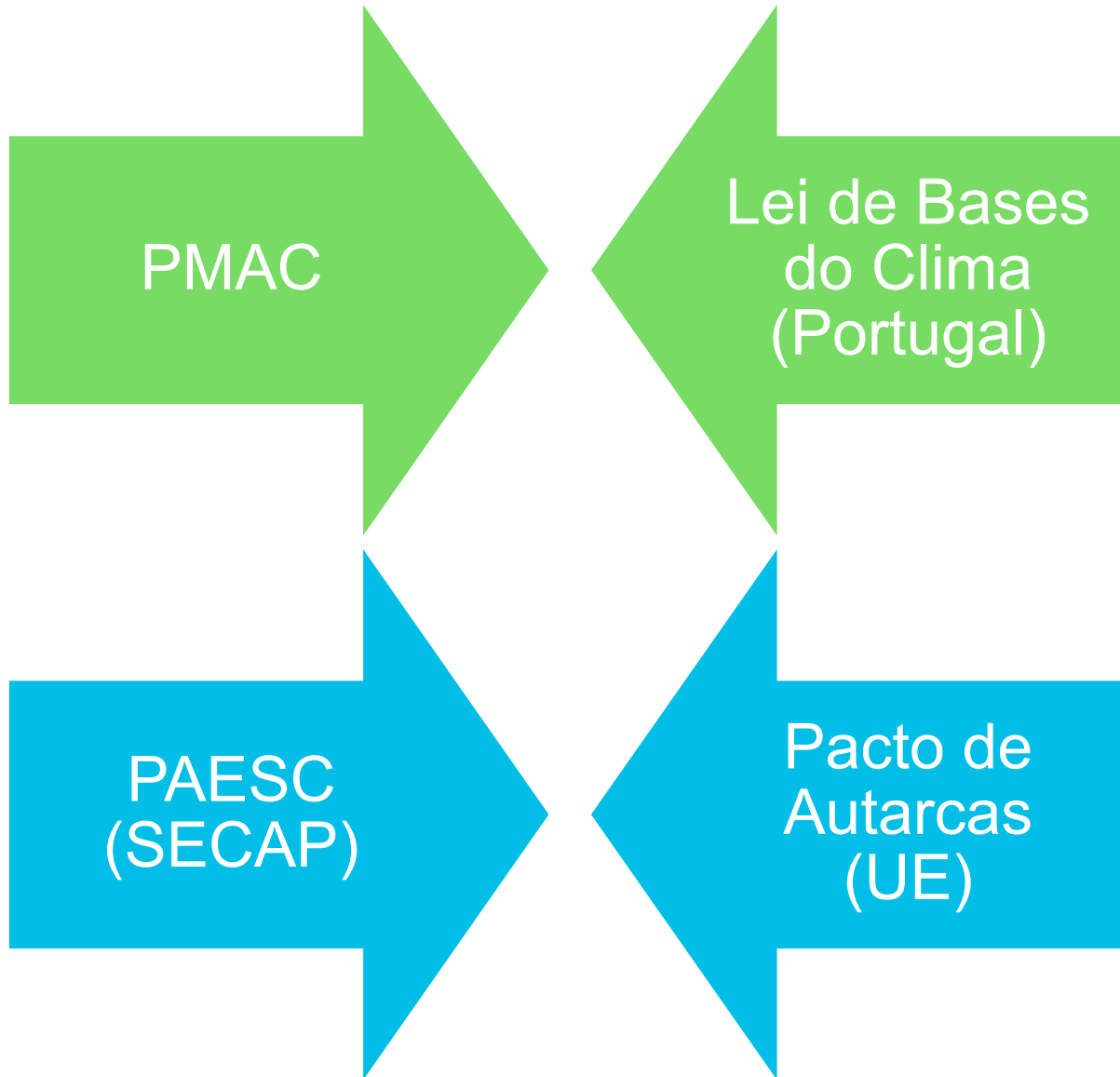


# zero.

[www.zero.org](http://www.zero.org)

## **Os Planos Municipais de Ação Climática (PMAC) e os Planos de Ação para a Energia Sustentável e o Clima (PAESC)**

Coimbra, 28 fevereiro 2024





# PMAC

É obrigatório?

- ∅ Sim, com a publicação da **Lei de Bases do Clima** existe efetivamente a obrigatoriedade e responsabilidade de todos os municípios terem, até **fevereiro de 2024**, um Plano Municipal de Ação Climática aprovado.
- ∅ Esta lei tornou Portugal o primeiro país a declarar “o clima como património da humanidade”.

# PAESC

É obrigatório?

- ∅ Não, apenas para os signatários do Pacto de Autarcas é necessário ter um Planos de Ação para a Energia Sustentável e o Clima

**Não existem diretrizes oficiais  
para realizar um PMAC**

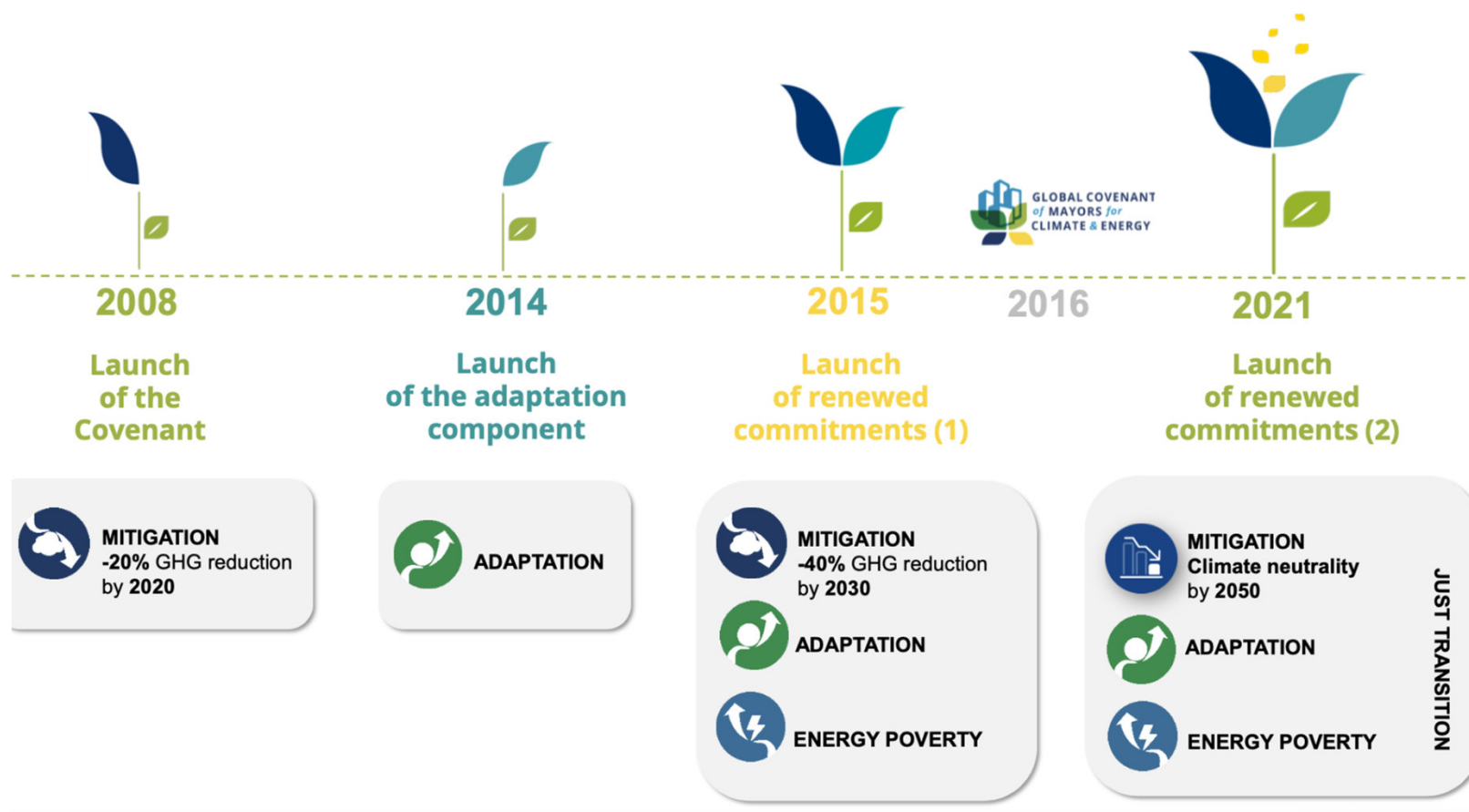


**Mas o processo de realização de um PAESC pode servir de base para um PMAC**

PACTO DE AUTARCAS é o maior movimento **mundial** a nível de ações locais de clima e energia. Na **Europa** mais de **10 000 cidades e vilas** estão a unir esforços para garantir um futuro melhor para os seus cidadãos



# Trajetória



**Visão  
comum  
para  
2050**

Mitigação  
das  
alterações  
climáticas

Adaptação  
aos efeitos  
inevitáveis

Proporcionar  
acesso a  
energia  
segura,  
sustentável e  
acessível



**Neutralidade climática para 2050 – 80% de redução de emissões**



# Compromissos ambiciosos para 2030

Os signatários comprometem-se a desenvolver planos locais de ação e a reportar sobre o seu progresso para alcançar **três objetivos** principais:

- Reduzir as emissões de CO2 em pelo menos **55% até 2030**
- Aumentar a **resiliência** às alterações climáticas
- Aliviar a pobreza energética



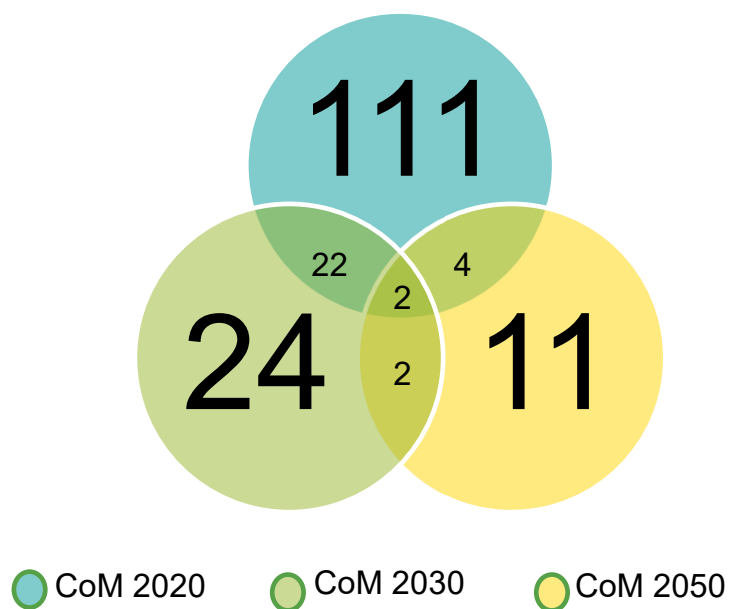
## Pacto de Autarcas em Portugal

- 182 signatários
- 8,4 milhões de habitantes abrangidos
- A grande maioria dos signatários trabalha de forma autónoma (ou seja, sem um coordenador ou um apoiante)

Covenant Territorial Coordinator (CTC)	No. of signatories	Population covered
No CTC	140	7,427,581
Comunidade Intermunicipal do Alto Alentejo	5	19,792
Comunidade Intermunicipal do Ave	7	413,883
Comunidade Intermunicipal do Douro	20	210,587
Comunidade Intermunicipal do Tâmega e Sousa	2	100,837
OesteCIM Comunidade Intermunicipal do Oeste Portugal	8	265,343
<b>Total</b>	<b>182</b>	<b>8,438,023</b>

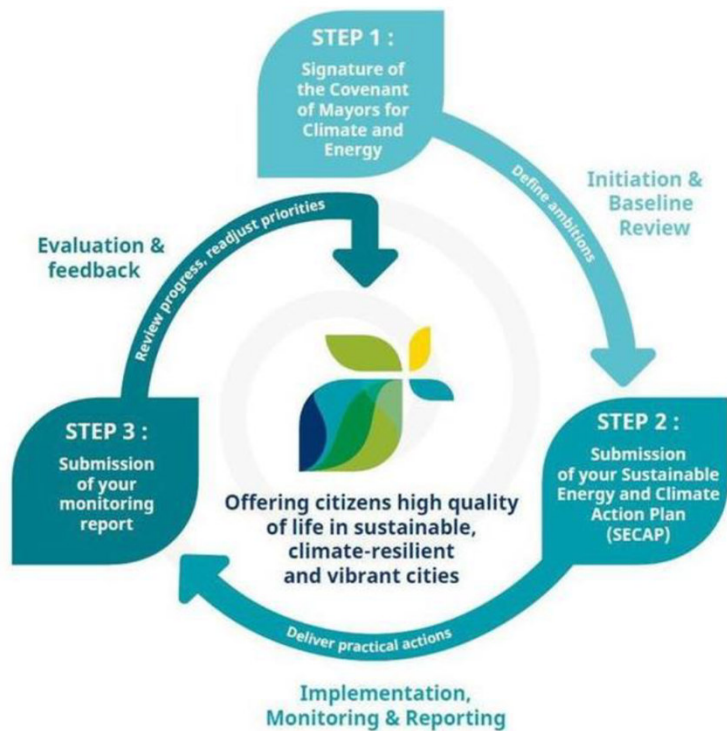
## Compromissos dos municípios

A maioria dos municípios ainda não renovou os seus compromissos para além de 2020.



No. signatories with an action plan	<b>122</b> (6.3 mln inhabitants)
No. signatories with a mitigation plan	<b>122</b> , of which: <ul style="list-style-type: none"><li>• 18 with a 2030 commitment, (1.7 mln inhabitants).</li><li>• 3 with a 2050 commitment, (53k inhabitants).</li></ul>
No. signatories with an adaptation plan	<b>20</b> (1.8 mln inhabitants)
No. of signatories with at least one monitoring report	<b>74</b> (4.2 mln inhabitants)

## Quais os principais passos envolvidos num PAESC?

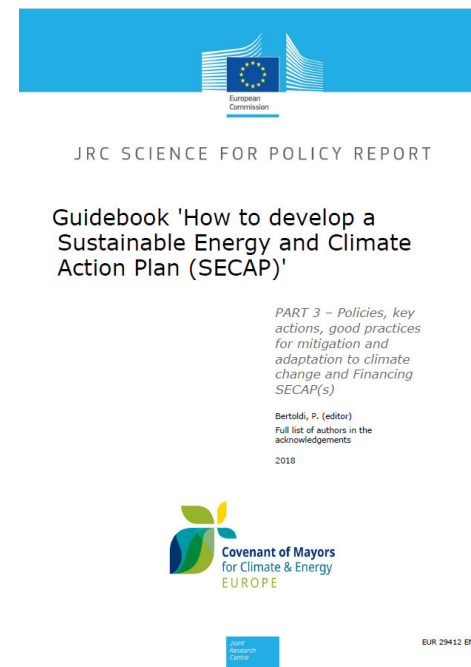
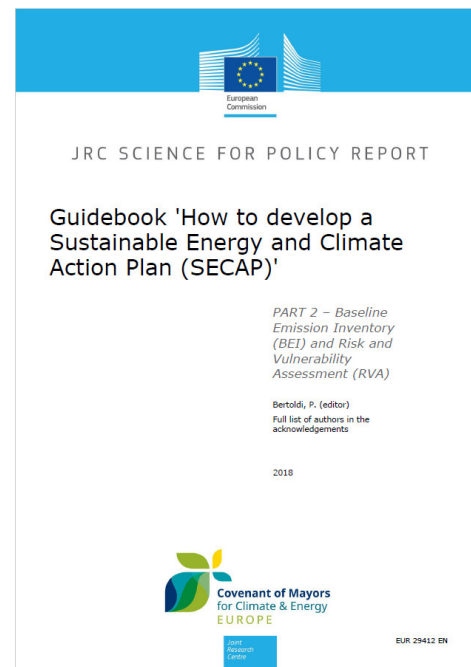
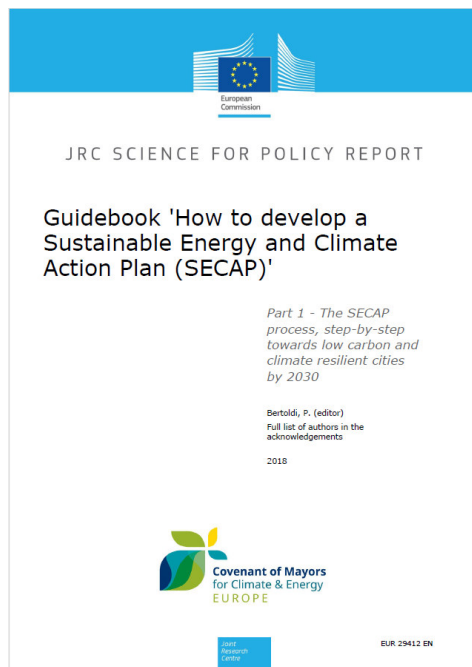


**Assinar compromisso**

**Submeter plano de ação para clima e energia**

**Submeter periodicamente o reporte da monitorização**

# Como fazer um PAESC?



<https://publications.jrc.ec.europa.eu/repository/handle/JRC112986>

## O que inclui um PAESC?

- ∅ Avaliação do contexto local geográfico, demográfico e energético
- ∅ Inventário de emissões para o ano base específico
- ∅ Identificação de uma meta de redução de emissões
- ∅ Ações planeadas, deadlines, responsabilidades atribuídas, impactos e custos estimados

É também necessário desenvolver uma **Avaliação de Riscos e de Vulnerabilidades** aos efeitos das Alterações Climáticas

É por isso fundamental criar uma equipa interna de trabalho que pode derivar do conselho municipal para a ação climática

	Registration stage	SECAP	Monitoring Action Reporting	Monitoring Full Reporting
	Year 0	Within 2 years	Within 4 years	Within 6 years
Strategy	x	✓	✓	✓
Emission Inventories	x	✓ <i>(BEI)</i>	x	✓ <i>(MEI)</i>
Mitigation Actions	x	✓	✓ <i>(min. 3 Benchmarks)</i>	✓
Adaptation Scoreboard	✓	✓	✓	✓
Risks and Vulnerabilities	x	✓	✓	✓
Adaptation Actions	x	x	✓ <i>(min. 3 Benchmarks)</i>	✓

# Template de um PAESC

MY ACTION PLAN DOCUMENT(S) MY STRATEGY

Reporting templates (use the drop-down arrow at the right side to change the reporting template you want to edit or view)

Reporting template	Submission	My strategy	My inventories	My actions	Status
Monitoring Report (Active) 2 (Light)		N/A	N/A	N/A	TBD

Vision

Main targets and actions are: Energy-efficient buildings: energy saving in municipal and residential buildings. Mobility: reduce of traffic, promotion of bus and bicycle traffic, job-ticket car sharing. Renewable energies: further installation of windturbines and PV panels. Energy efficiency increase in trade and industry: use of more industrial residual heat and combined heat and power plants CPH. Sustainable energy supply: expansion of CPH, further connections of district-heating, innovative solutions for new district-heating areas. Strategic urban and mobility planning: mobility management in the planning of building sites, consideration of high-quality energy standards.

17 characters left

Save

Commitments

Mitigation					
CO2 target	Unit	Target year	Base year	Reduction type	Population estimates in target year
40	%	2020	1990	Absolute	250000
50	%	2030	1990	Absolute	

Adaptation				
Goal	Unit (% or other)	Target year	Base year	Progress Towards The Target

+

Save



## Para um PAESC de sucesso...

- ∅ Obter o apoio das **partes interessadas** e a participação dos cidadãos: se apoiarem o PAESC, nada o poderá impedir
- ∅ Obter um **compromisso político** de longo prazo
- ∅ Garantir **recursos financeiros** adequados
- ∅ Fazer um **inventário** adequado das **emissões de GEE**, uma vez que este é vital
- ∅ Fazer uma **Avaliação de riscos e vulnerabilidades** das alterações climáticas, com base numa análise das tendências locais/regionais de várias variáveis climáticas e das especificidades socioeconómicas e biofísicas do município
- ∅ Integrar o PAESC nos processos de **gestão quotidiana** do município: não deve ser apenas mais um documento bonito, mas sim parte da cultura municipal
- ∅ Garantir uma gestão adequada durante a **implementação**
- ∅ Certificar-se de que os **funcionários** possuem as competências adequadas e, se necessário, oferecer formação
- ∅ Aprender a conceber e implementar **projetos a longo prazo**

## Trabalho colaborativo

Unir forças com outros municípios para uma ação climática e energética com maior impacto

- ∅ **PAESC conjunto** - impulsionar ação colaborativa




[https://eu-mayors.ec.europa.eu/sites/default/files/2023-06/J-SECAP-ref\\_guide\\_final.pdf](https://eu-mayors.ec.europa.eu/sites/default/files/2023-06/J-SECAP-ref_guide_final.pdf)

- ∅ **Agrupamento de projetos** - colaboração e financiamento

[https://eu-mayors.ec.europa.eu/sites/default/files/2023-08/Project%20Bundling\\_Guidebook.pdf](https://eu-mayors.ec.europa.eu/sites/default/files/2023-08/Project%20Bundling_Guidebook.pdf)



Faça a diferença pela sustentabilidade.  
Apoie a zero.

 Ana Muller  
 [ana.muller@zero.org](mailto:ana.muller@zero.org)  
 +351 969 091 997

obrigada.

www.zero.org

# recursos.



## Ø Tipos de letra obrigatórios:

Arial

**Arial Negrito**

## Ø Paleta Cromática:



#000000



#FFFFFF



#005AD2



#78DC64



#E196C8



#FFC800



#00BEE6



#EB6E3C

## Ø Ícones Identidade:



www.zero.org

## Ø Ícones multimédia e social media:



www.zero.org

# recursos.



∅ Ícones Complementares:

