

DETALHE AO ANEXO DO PROTOCOLO FCG / ANMP

1 – EQUIPA

Definição do perfil de Gestor de prevenção

O gestor de prevenção é o elemento designado pela Autarquia para o desenvolvimento de iniciativas e projetos destinados à promoção de estilos de vida saudável e à prevenção da Diabetes, intervindo a nível comunitário, mobilizando recursos internos e externos e articulando com entidades locais (unidades de saúde, farmácias, empresas, IPSS, etc).

Principais tarefas

- Gerir a equipa de gestão de prevenção;
- Implementar o Projeto no município;
- Realizar o levantamento das iniciativas de promoção da saúde do concelho;
- Definir, desenvolver e coordenar o plano de atividades com vista à prevenção da diabetes;
- Articular com a Unidade de Saúde Local e com a UCFD;
- Estabelecer parcerias com entidades e agentes locais;
- Apoiar na obtenção de dados *baseline*;
- Comunicar com a equipa operacional do projeto.

Constituição da equipa de Gestão de Prevenção

A equipa a formar deverá ser composta por elementos do município (1 a 3 elementos) e das instituições locais de saúde (1 a 3 elementos) e o Gestor de zona das farmácias locais.

A equipa deverá ser multidisciplinar, incluindo, sempre que tal seja possível, técnicos das áreas da psicologia, nutrição, atividades físicas e outras que se revelem adequadas.

Todos os elementos da equipa nomeada deverão frequentar as ações de Formação de Gestores de Prevenção. Esta formação está sujeita a uma inscrição prévia junto da ANMP, em datas a divulgar pela mesma.

2 – ATIVIDADES

A) Plano de atividades

O principal resultado da Formação de Gestores de Prevenção será o Plano de Atividades a implementar a nível Municipal. Nesse sentido é importante que cada Município disponibilize informação sobre:

- a) Equipamentos apropriados aos objetivos;
- b) Atividades já existentes, ou em curso;
- c) Tecido empresarial local;

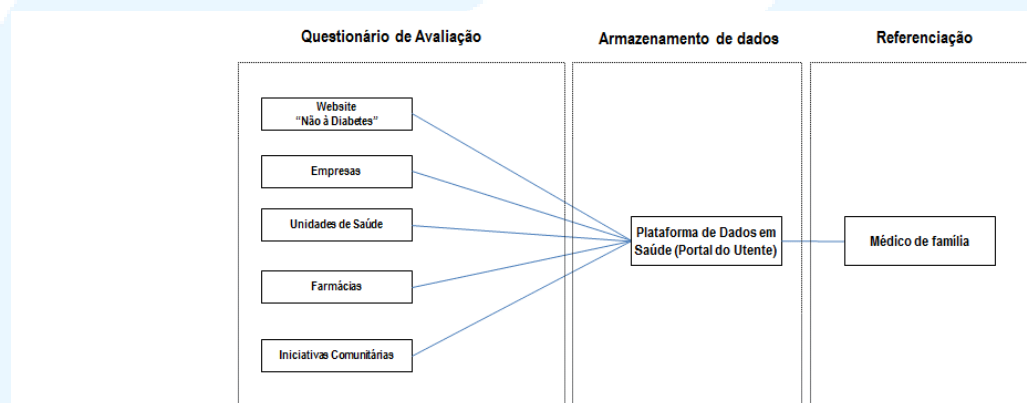
B) Avaliação de Risco

De entre as atividades a implementar deverá ser promovida a avaliação de risco junto da população (mínimo 25% da população por Município).

Foi definido com o Ministério da Saúde e com os seus Serviços Partilhados (SPMS) que a avaliação de risco é realizada através da Plataforma de Dados em Saúde (PDS).

Assim, importa notar que só através de questionários de avaliação realizados na PDS se conseguem introduzir os dados no sistema, fazer o seguimento das pessoas em risco, e monitorizar os objetivos do rastreio em cada Município.

Deste modo, nas iniciativas junto da Comunidade poderão ser necessários equipamentos informáticos com acessos à internet, para preenchimento da avaliação de risco na Plataforma de Dados em Saúde. É necessário, igualmente, que nessas iniciativas seja disponibilizado material de apoio para respostas a questões contidas no questionário (peso, perímetro abdominal, IMC) nomeadamente balança, fita métrica e calculador de IMC. O acompanhamento do registo e preenchimento do questionário na Plataforma de Dados em Saúde poderá ser efetuado quer por membros designados pela Autarquia, quer por elementos indicados pela área da Saúde.



C) Modelo de recolha e circulação de informação

O modelo de recolha e circulação de informação tem o objetivo de registar e acompanhar todas as fases do processo, desde a avaliação de risco, através do preenchimento do questionário, até à consulta de follow-up após a participação no programa de prevenção GOSTO.

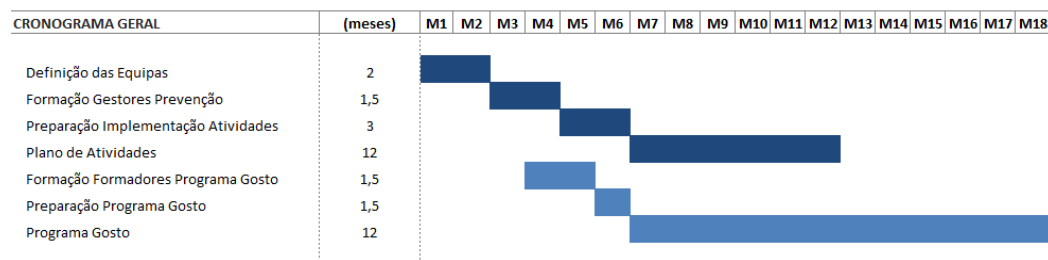
A recolha da informação é realizada através da Plataforma de Dados em Saúde (PDS), e o acompanhamento do utente é registado no SClínico, desde a primeira consulta.

D) Comunicação

O “kit município” de comunicação irá ser disponibilizado pelos promotores do projeto, sendo cada município responsável pela produção / impressão dos materiais, de acordo com os recursos que possam afetar ao projeto;

Ao Município caberá estabelecer parcerias com órgãos de comunicação regionais (promoção).

3- CRONOGRAMA DE IMPLEMENTAÇÃO (ESTIMADO)



Definição das Equipas.....2 meses
 Formação Gestores Prevenção.....1,5 meses
 Preparação Implementação Atividades.....3 meses
 Plano de Atividades (inclui avaliação de risco)...6 meses (possibilidade de máx. 12)
 Formação Formadores Programa Gosto.....1,5 meses
 Preparação Programa Gosto.....1,5 meses
 Programa Gosto.....12 meses